

**Actus marche nordique – JANVIER 2016**  
à diffuser auprès de votre réseau local : animateurs, formateurs, clubs

**TEMOIGNAGES : FFRandonnée Bretagne**



- une équipe de 10 marcheurs au club sportif Rieccois à RIEC sur BELON dans le 29 sous la houlette de Yves GOURLET. 1 sortie/semaine.

- 20 randonneurs classiques qui basculent vers la MN au club Familles Rurales à PLOUAY dans le 56 sous la houlette de Guy BROHAN.

cela continue de bouger chez les Bretons !

Armel HOCHARD Référent MN Bretagne tél 02 99 72 36 51 port 06 98 16 02 57

**ACTIONS :**

**DIAPORAMA de PRESENTATION de LA MARCHE NORDIQUE**

si vous souhaitez présenter la discipline MN à l'occasion de diverses réunions dans votre région, nous pouvons vous proposer un diaporama power-point que vous personnaliserez selon le temps qui vous est accordé : historique de la MN – principes fondamentaux, chiffres du national et de votre région, aides proposées par notre Fédération, etc

Demande auprès de [marchenordique@ffrandonnee.fr](mailto:marchenordique@ffrandonnee.fr)

**DES IDEES** puisées ça et là , pour faire tout simplement découvrir la MN, l'apprentissage et le perfectionnement suivront ...

<http://www.nordeclair.be/1461363/article/2016-01-09/tournai-une-plaine-de-jeux-a-la-caserne-saint-jean-financee-par-le-kiwanis>

<http://www.wiwowas.fr/le-calendrier-alsacien/icalrepeat.detail/2016/01/10/374258/-/>

**INFOS DIVERSES :**

La marche nordique, un jeu d'enfants ! **Marche Nordique Magazine**, le trimestriel dédié à la marche nordique a proposé dans un numéro précédent (septembre) un dossier de sept pages sur la marche nordique adaptée aux enfants. Des témoignages et des exemples d'animations.

Plus d'informations et abonnement : [contact@marche-nordique-magazine.fr](mailto:contact@marche-nordique-magazine.fr)

## **LE RESEAU MARCHE NORDIQUE FEDERAL :**

**Lors du regroupement des référents régionaux Marche Nordique, des travaux ont été effectués pour définir le profil, le rôle et les missions du Référent MN :**

Administrateur du Comité Régional, membre de l'Equipe Régionale Pratiques Adhésion et éventuellement de la Commission Régionale Formations, expert en Marche Nordique, disponible pour s'investir sur le développement de cette pratique, il crée du lien entre la politique nationale et les actions locales, il structure et anime un réseau régional, il informe, met en relation, conseille, forme, évalue ...

il participe à l'animation du réseau en faisant part des bonnes pratiques, des expériences innovantes ...

il est l'interface entre la région et le National.

Il s'appuie sur les référents MN départementaux..

Plus d'infos pour joindre votre référent régional MN sur [marchenordique@ffrandonnee.fr](mailto:marchenordique@ffrandonnee.fr)

**liste des référents par région au 1er janvier 2016 :**

**ALSACE : Jean-Paul FROELICH**

**AQUITAINE : Christian ROYAL secondé de Claude Dall'Agnèse**

**AUVERGNE : Jean-Claude GRANGEON par intérim –**

**BASSE et HAUTE NORMANDIE : Hervé EXUPERE – Sylvain CHOQUE**

**BOURGOGNE : Marie-Claude TERRET –**

**BRETAGNE : Armel HOCHARD**

**CENTRE : Arlette DUPONT**

**CHAMPAGNE ARDENNES : Alain JOFFRIN --**

**FRANCHE COMTE : Jack CARROT**

**ILE DE FRANCE : nomination en cours**

**LANGUEDOC ROUSSILLON : Jean-Pierre CASTANIER**

**LIMOUSIN : Chantal LE HENAFF**

**LORRAINE : Michel CLEVENOT**

**MIDI PYRENEES/ : François MARE –**

**NORD PAS DE CALAIS : Bernard LECOESTER –**

**PAYS DE LOIRE : Gérard LOIG**

**PICARDIE : Thérèse PERALTA**

**POITOU CHARENTES : René PETIT secondé de Colette METOIS**

**PROVENCE ALPES COTE D AZUR : Jacques ROUX**

**RHONE ALPE : Loic GOULVESTRE**

**FFRandonnée et ses GRANDES MANIFESTATIONS MARCHE NORDIQUE :**

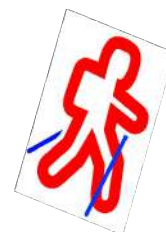
**NORDIC SOLOGNE : le 22 mai 2016 pour sa 3ème édition exclusivement réservée aux marcheurs nordiques : <http://orleans-randonnee-pedestre.asptt.com/manifestations-2015/nordic-sologne-31-mai-2015/>**

**FOULEES NORDIQUES au PAYS DE FORT BOYARD : 4ème édition le 14 mai 2016 :**

**<http://foulez nordique.jimdo.com/>**

**Marche Nordique sur le BOURGES SANCERRE 2016 : 21 février :**

**Permanence tel : 06 33 35 89 04 de 16h à 20 h**



**CATALOGUE PRODUITS & SERVICES** à destination exclusive des clubs et comités affiliés à la FFRandonnée. En tant que club ou comité, vous bénéficiez de 10 à 20% de réduction sur les produits siglés dès le premier article commandé. Plus de renseignements auprès de : [info@ffrandonnee.fr](mailto:info@ffrandonnee.fr)

### **T-shirts FFRandonnée marche nordique**



Respirant, d'un bleu turquoise saillant avec le logo FFRandonnée marche nordique sur le cœur et sur la manche, ce nouveau t-shirt sera votre allié pour vos prochaines sorties.

Plus d'informations : [info@ffrandonnee.fr](mailto:info@ffrandonnee.fr)

### **FORMATIONS :**

Dans le cadre des formations ARA, Accompagnement des Responsables Associatifs, une formation est proposée le mercredi 28 /09/2016 à Paris ou dans votre région,

le thème est : **créer, développer et promouvoir une offre marche nordique**

Inscription avant le 14/09/2016 à Paris ou auprès de votre Comité

#### **Formation annuelle de formateurs d'animateurs Marche Nordique :**

les 5 et 6 mars 2016 à l'I.N.S.E.P PARIS

pré-requis : diplôme AMN et avoir fait le stage Méthodologie - Pédagogie, tronc commun de tout formateur. Plus d'infos auprès de votre C.R.F (Commission Régionale Formation)

#### **Formations d'animateur marche nordique**

Formations régionales proposées sous la forme de 2 cursus :

sur 3 jours avec en pré-requis le SA1 + une pratique certifiée de la Marche Nordique FFRando

sur 2 fois 2 jours avec une période de mise en situation réelle d'encadrement et d'animation en compagnie d'un animateur MN diplômé, pré-requis : PSC1 + une pratique certifiée de la Marche Nordique FFRando

Toutes les dates et informations pour s'inscrire sur

[http://www.ffrandonnee.fr/formations/formation\\_catalogue.aspx?tst=330](http://www.ffrandonnee.fr/formations/formation_catalogue.aspx?tst=330)

**PARTENAIRE :** **GUIDETTI** fournisseur conseil de la FFRandonnée

**Gagnez du temps pour vos commandes de bâtons MN :** envoyez votre bon de commande à [contact@mgaffaires.com](mailto:contact@mgaffaires.com) dépositaire direct du fournisseur.

ou par voie postale : SOCIETE MGAFFAIRES 5 Champ du pont 38190 LAVAL

**Guidetti ®, marque française fournisseur officiel de la Fédération Française de Randonnée Pédestre,** vous propose de profiter d'une offre spéciale pour l'achat d'un kit de prêt de bâtons de marche nordique personnalisés aux couleurs de la FFRandonnée.

[https://www.ffrandonnee.fr/data/emailing/OffresPromo/files/Belambra/FFR\\_bdc-CLUB.pdf](https://www.ffrandonnee.fr/data/emailing/OffresPromo/files/Belambra/FFR_bdc-CLUB.pdf)

[https://www.ffrandonnee.fr/data/CMS/files/partenaires/FFR\\_ADHERENTS.pdf](https://www.ffrandonnee.fr/data/CMS/files/partenaires/FFR_ADHERENTS.pdf)

Plus d'informations : <http://www.guidetti-rando.com/> ou [info@ffrandonnee.fr](mailto:info@ffrandonnee.fr)

### **RENDEZ-VOUS :**

#### **Euro NordicWalk Vercors 2016**



**La 4<sup>ème</sup> édition du rendez-vous européen de la Marche Nordique**

**les 18 et 19 juin à LANS EN VERCORS en Isère : 1 WE 100% Marche Nordique : pratiquer, découvrir, échanger, apprendre, rencontrer et s'amuser.**

inscriptions en ligne : <http://www.euronordicwalk.com/fr/4/inscription/>

Quelques précisions : La FFRandonnée n'est pas organisatrice de cette manifestation, elle n'en est pas non plus un partenaire financier. Par contre un accord bilatéral l'unit à l'ENW Vercors qui permet de vous proposer notre participation concrète à l'organisation : stand, interventions aux conférences et podium, encadrements « conseils »

aux différentes boucles MN, etc.

Il vous est proposé de connaître cette ambiance festive unique autour d'une pratique qui nous passionne et nous apporte tant de bienfaits aux côtés de près de 3000 marcheurs et de montrer que la **FFRandonnée** fait partie du paysage français de la Marche Nordique comme un des acteurs majeurs.

Venez nous y retrouver autour du **Comité FFRandonnée** Rhone et de Alpes et **FFRandonnée** Isère.

Les hébergements sont indiqués sur le site de l'ENW sur le moteur de recherche « infos pratiques

**comme par exemple :**

**Centrale de réservation SERVICE SPECIAL GROUPE : 04 76 95 51 75 [commercial@villarddelans.com](mailto:commercial@villarddelans.com)**



**4000 flyers ENW Vercors estampillés **FFRandonnée** et des affiches sont disponibles**

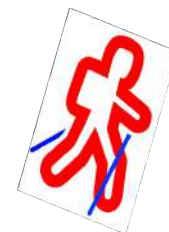
**Ils sont à demander à [patrice.beuneux@ffrandonnee.fr](mailto:patrice.beuneux@ffrandonnee.fr)**

**Et toujours...**



### **Flyers marche nordique et bâtons**

La Fédération dispose de différents éléments susceptibles de vous être utiles dans vos actions de promotion de l'activité : le flyer « La Marche Nordique laissez-vous tenter » version papier ou version numérique sur demande, un lot de bâtons MN : prêt gratuit, transport à votre charge.



**Une question, une réflexion, un conseil :**

**[marchenordique@ffrandonnee.fr](mailto:marchenordique@ffrandonnee.fr)**

**Fédération Française de la Randonnée Pédestre** 64, rue du Dessous des Berges 75013 Paris

Tél. 01 44 89 93 90 - fax 01 40 35 10 73 **CENTRE D'INFORMATION** : tél. 01 44 89 93 93 - fax 01 40 35 85 67

Association reconnue d'utilité publique. Agréée par le Ministère de la Santé, de la Jeunesse et des Sports et le Ministère de l'Ecologie, du Développement et de l'Aménagement durables.

Membre du Comité National Olympique et Sportif Français et de la Fédération Européenne de la Randonnée Pédestre.

Association de tourisme agréée n° AG 075 03 0002. Code APE : 913E - SIRET : 30358816400051.